

Polipastos Eléctricos de Cadena



Uso rudo

Yale KELC

¡ADVERTENCIA!

Los polipastos y troles Yale no han sido diseñados para aplicaciones de elevación de personas y no deben ser usados con ese propósito.

CARACTERÍSTICAS Y VENTAJAS

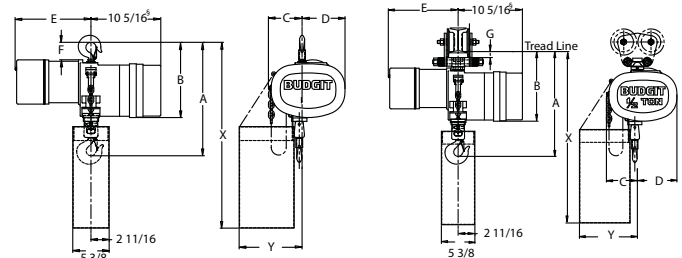
- **Una sola velocidad estándar.** Dos velocidades o control de frecuencia variable disponible opcionalmente para colocación de carga de precisión para movimientos de la grúa y del carro.
- **Freno de disco electromecánico AC**, de fácil ajuste de un solo paso.
- **Engranajes completamente encerrados** en lubricación de baño de aceite para una larga vida útil.
- **Motor de clasificación H4** aislamiento Clase "F", con interruptores de activación térmica integrados en el embobinado del motor para protegerlo del sobrecalentamiento.
- **Estación de control de botón de contacto** en carcasa impermeable NEMA-4X con contorno especial para la comodidad del operador, lo que permite un control con un agarre firme de

una sola mano.

- **Limitador de cadena de carga para ascenso y descenso.**
- **El acabado de pintura en polvo** brinda mayor durabilidad y resistencia a ambientes corrosivos.
- **La protección de sobrecarga evita el levantar cargas excesivas.**
- Se puede elegir entre suspensión de gancho, lo que permite la portabilidad del polipasto o suspensión tipo perno, lo cual reduce de manera valiosa el espacio superior.
- Todos nuestros polipastos se construyen en cumplimiento con las normas **ASME/ANSI B30.16** bajo los códigos eléctricos NEC.

CAPACIDADES: 1/4 - 3 TONS

§ Esta dimensión se convierte en 11-5/16" únicamente para los modelos de dos velocidades y 2 1/2 HP.



Montaje de gancho

Montaje tipo perno

ESPECIFICACIONES Y DIMENSIONES CON TROLE MANUAL

Capacidad	Modelo	Vel. de levantamiento	Motor	Partes de cadena	Peso Neto	A		B		C	D	E** Max.	F	G	X***		Y
						Gancho	Perno	Gancho	Perno						Gancho	Perno	
tons		FPM	H.P.		lbs.	pulg	pulg	pulg	pulg	pulg	pulg	pulg	pulg	pulg	pulg	pulg	pulg
1/4	KELC2516	16	1/4*	1	77	16-3/4	16-13/16	11-1/8	11-3/16	5	6-5/16	14-1/4	2-9/16	15/16	27-1/2	27-5/8	9-1/2
	KELC2532	32	1/2		80												
	KELC2564	64	1		77												
1/2	KELC2516	16	1/2	1	80	16-3/4	16-13/16	11-1/8	11-3/16	5	6-5/16	14-1/4	2-9/16	15/16	27-1/2	27-5/8	9-1/2
	KELC5032	32	1		81												
1	KELC0108	8	1/2	1	88	17-1/2	17-3/8	11-7/16	11-3/8	5-1/8	6-5/16	14-1/4	2-15/16	1-1/8	27-7/8	27-3/4	9-1/2
	KELC0116	16	1		89												
	KELC0132	32	2-1/2		95												
2	KELC0204	4	1/2	2	110	23	22-1/16	13-1/8	12-3/16	6-3/8	5-1/16	14-1/4	4-9/16	1-1/16	33-1/2	32-5/8	10-3/4
	KELC0208	8	1		111												
	KELC0216	16	2-1/2		112												
3	KELC0305	5	1	3	136	25-7/8	26-5/6	14-3/8	14-7/8	7-7/8	7-1/8	14-1/4	5-7/8	2	38-7/8	39-1/4	12-1/4
	KELC0310	10	2-1/2		146												

* El polipasto de dos velocidades tiene un motor de 1/2 H.P.

** Longitud máxima entre polipastos de modelo de una o dos velocidades. Consulte a la fábrica para conocer las dimensiones exactas.

*** Las dimensiones se basan en levantamientos hasta 30 pies (capacidades de 1/4 a 1 tonelada), hasta 15 pies (capacidad para 2 toneladas) y hasta 10 pies (capacidad de 3 toneladas).

Polipastos Eléctricos de Cadena



Uso rudo

Yale KELC

¡ADVERTENCIA!

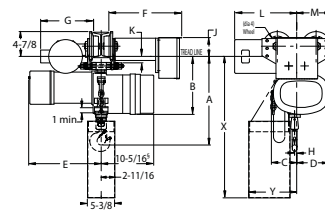
Los polipastos y troles Yale no han sido diseñados para aplicaciones de elevación de personas y no deben ser usados con ese propósito.

POLIPASTO ELÉCTRICO MODELO KELC MONTADO POR PERNO A CARROS IMPULSADOS POR MOTOR

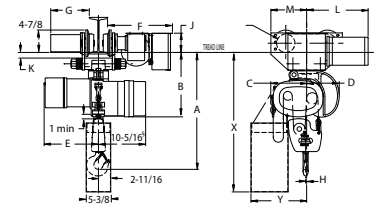
CARACTERÍSTICAS Y VENTAJAS

- **Una sola velocidad estándar.** Dos velocidades o control de frecuencia variable disponible para colocación de carga de precisión para movimientos de la grúa y del carro.
- **Freno de motor AC** activado por motor de uso rudo con fácil procedimiento de ajuste de un solo paso.
- **El diseño de engranes de gusano del carro** brinda un desempeño de frenado suave.
- **Engranes completamente** encerrados en lubricación de baño de aceite para una larga vida útil.
- **Estación de control de botón** de contacto en carcasa impermeable NEMA-4X.
- **Interruptor limitador de paleta de carrera superior e inferior.**
- **La protección de sobrecarga** evita el levantar cargas excesivas.
- **Todos los polipastos** y carros se construyen en cumplimiento con las normas **ASME/ANSI B30.16** y **CSA**, bajo los códigos eléctricos **NEC** y con certificación **ISO 9001**.

§ Esta dimensión se convierte en 11-5/16" únicamente para los modelos de dos velocidades y 2 1/2 HP.



Carro de 1/4, 1/2, 1 & 2 Toneladas



Carro de 3 Toneladas

CAPACIDADES: 1/4 - 3 TONS

ESPECIFICACIONES Y DIMENSIONES CON TROLE MOTORIZADO

Capacidad	Modelo	Vel. de levantamiento	Motor	Partes de cadena	Peso Neto	A	B	C	D	E** Máx.	F Máx.	G Máx.	J	K	L Máx.	M Máx.	X***	Y	H
tons		FPM	H.P.		lbs.	pulg	pulg	pulg	pulg	pulg	pulg	pulg	pulg	pulg	pulg	pulg	pulg	pulg	pulg
1/4	KELC2516	16	1/4*	1	162	17-1/16	10-3/16	5	6-5/16	14-1/4	14-3/8	10-3/8	3-3/4	1-3/16	12-1/4	6-13/16	27-7/8	9-1/2	7/16
	KELC2532	32	1/2		165														
	KELC2564	64	1		164														
1/2	KELC5016	16	1/2	1	165	17-1/16	10-3/16	5	6-5/16	14-1/4	14-3/8	10-3/8	3-3/4	1-3/16	12-1/4	6-13/16	27-7/8	9-1/2	7/16
	KELC5032	32	1		166														
1	KELC0108	8	1/2	1	173	17-1/16	10-3/16	5	6-5/16	14-1/4	14-5/16	10-3/8	3-11/16	1-3/16	12-1/4	6-13/16	27-7/8	9-1/2	7/16
	KELC0116	16	1		174														
	KELC0132	32	2-1/2		182														
2	KELC0204	4	1/2	2	207	22-1/4	11-1/8	6-3/8	7-1/16	14-1/4	14-1/2	10-1/2	4-3/8	1-1/4	12-1/4	7-9/16	28-3/4	10-3/4	3/16
	KELC0208	8	1		209														
	KELC0216	16	2-1/2		210														
3	KELC0305	5	1	3	296	25-9/16	12-7/8	7-7/8	7-1/8	14-1/4	14-1/4	8-1/2	4-3/16	1-1/4	13-1/2	7-13/16	30-1/2	12-1/4	7/32
	KELC0310	10	2-1/2		304														

* El polipasto de dos velocidades tiene un motor de 1/2 H.P.

** Longitud máxima entre polipastos de modelo de una o dos velocidades. Consulte a la fábrica para conocer las dimensiones exactas.

*** Las dimensiones se basan en levantamientos hasta 30 pies (capacidades de 1/4 a 1 tonelada), hasta 15 pies (capacidad para 2 toneladas) y hasta 10 pies (capacidad de 3 toneladas).

Polipastos Eléctricos de Cadena

Uso rudo

Yale KELC - VFD

POLIPASTO ELÉCTRICO CON VARIADOR DE FRECUENCIA

¡ADVERTENCIA!

Los polipastos y troles Yale no han sido diseñados para aplicaciones de elevación de personas y no deben ser usados con ese propósito.

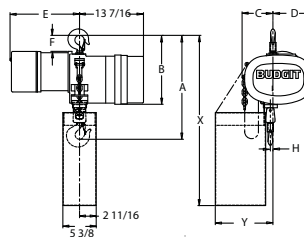
CARACTERÍSTICAS Y VENTAJAS

- **Control de velocidad variable** con motor de una sola velocidad
- **Baja corriente de arranque** en el motor, lo que ayuda a mantenerlo frío y extender la vida del motor, además de permitir un incremento en el tiempo de funcionamiento del motor.
- **La reversa electrónica**, y la operación de velocidades múltiples (hasta 3 pasos) elimina los contactores magnéticos convencionales, que son piezas de desgaste.
- **Los voltajes disponibles son** 380-460/3/60, 208-230/3/60 y 208-230/1/60
- **La relación de velocidad 10:1** permite un posicionamiento preciso para colocación de carga.
- **Clasificación de uso H4.**
- **El control de botones** de contacto de dos pasos infinitamente variables es estándar. El de tres pasos está disponible bajo pedido.
- **Protección de sobrecarga térmica.**
- **La grabadora de fallos** ayuda a detectar diversos problemas, tales como cuestiones relacionadas con el suministro eléctrico.
- **Tres salidas programables.**

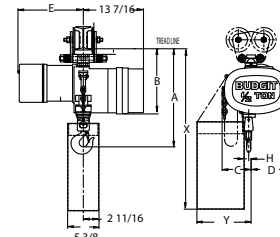


CAPACIDADES: 250 - 3,000 KG

§ Esta dimensión se convierte en 11-5/16" únicamente para los modelos de dos velocidades y 2 1/2 HP.



Montaje de gancho



Montaje de lóbulo

ESPECIFICACIONES Y DIMENSIONES

Capacidad	Modelo	Vel. de levantamiento	Motor	Partes de cadena	Peso Neto	A		B		C	D	E** Max.	F	G	X***		Y
						Gancho	Perno	Gancho	Perno						Gancho	Perno	
tons		FPM	H.P.		lbs.	pulg	pulg	pulg	pulg	pulg	pulg	pulg	pulg	pulg	pulg	pulg	pulg
1/4	KELC2516V	16	1/4*	1	77	16-3/4	16-13/16	11-1/8	11-3/16	5	6-5/16	14-1/4	2-9/16	15/16	27-1/2	27-5/8	9-1/2
	KELC2532V	32	1/2		80												
	KELC2564V	64	1		77												
1/2	KELC5016V	16	1/2	1	80	16-3/4	16-13/16	11-1/8	11-3/16	5	6-5/16	14-1/4	2-9/16	15/16	27-1/2	27-5/8	9-1/2
	KELC5032V	32	1		81												
1	KELC0108V	8	1/2	1	88	17-1/2	17-3/8	11-7/16	11-3/8	5-1/8	6-5/16	14-1/4	2-15/16	1-1/8	27-7/8	27-3/4	9-1/2
	KELC0116V	16	1		89												
	KELC0132V	32	2-1/2		95												
2	KELC0204V	4	1/2	2	110	23	22-1/16	13-1/8	12-3/16	6-3/8	5-1/16	14-1/4	4-9/16	1-1/16	33-1/2	32-5/8	10-3/4
	KELC0208V	8	1		111												
	KELC0216V	16	2-1/2		112												
3	KELC0305V	5	1	3	136	25-7/8	26-5/6	14-3/8	14-7/8	7-7/8	7-1/8	14-1/4	5-7/8	2	38-7/8	39-1/4	12-1/4
	KELC0310V	10	2-1/2		146												

* El polipasto de dos velocidades tiene un motor de 1/2 H.P.

** Longitud máxima entre polipastos de modelo de una o dos velocidades. Consulte a la fábrica para conocer las dimensiones exactas.

*** Las dimensiones se basan en levantamientos hasta 30 pies (capacidades de 1/4 a 1 tonelada), hasta 15 pies (capacidad para 2 toneladas) y hasta 10 pies (capacidad de 3 toneladas).

Polipastos Eléctricos de Cadena Yale KELC

NUEVO FRENO DE MOTOR DE USO RUDO

Freno AC de disco de ajuste por resorte para acción de frenado positivo y una larga vida con un mantenimiento mínimo. Procedimiento de ajuste fácil, de un solo paso.

ENGRANAJE

Totalmente cerrados, con lubricación por baño de aceite para una larga duración.

*Alto par motor; motor de polipasto de uso rudo
Los motores son H4 con clasificación de 30 minutos con aislamiento clase "F", e incluyen un interruptor actuador térmico (TAS, por sus siglas en inglés) integrado en el embobinado del motor para su protección.*

RUEDA DENTADA DE CARGA Y GUÍA DE CADENA

Cuenta con una guía de cadena completamente otante que garantiza que la cadena se enganche bien en la rueda dentada.

BLOQUE INFERIOR

Cuenta con un gancho que gira 360 grados con cojinetes de empuje. El gancho cuenta con un seguro activado por resorte como pieza estándar.

CONTROLES DE BOTONES DE CONTACTO

La estación de control estándar con botones de contacto está contorneada para la comodidad del operador, lo que permite un fácil control con una sola mano. Cuenta con una carcasa NEMA-4X impermeable. El cable de los botones de contacto cuenta con un reductor de tensión integrado para ayudar a evitar daños al cable.



PROTECCIÓN DE SOBRECARGA

Evita elevar cargas más allá del rango de capacidad del polipasto, lo que podría dañar al polipasto o la estructura de soporte. Hay un freno mecánico de carga opcional disponible.

SUSPENSIÓN

La suspensión de gancho permite la portabilidad del polipasto, mientras que la de lóbulo reduce el espacio superior y puede utilizarse con cualquiera de nuestros troles de montaje rígido. El nuevo diseño permite cambiar fácilmente el cambio, ya sea con suspensión de gancho o de lóbulo.

INTERRUPTOR LIMITADOR DE ASPA

El interruptor limitador de control de aspa superior e inferior es estándar en todos los polipastos.

CONTROLES DE POLIPASTO

El control de una sola velocidad (estándar) o de dos velocidades (opcional) y de frecuencia variable para un manejo de precisión se ubica debajo de una tapa removible para un fácil acceso.

ACABADO DE PINTURA EN POLVO

Brinda un acabado duradero y mayor resistencia ante ambientes corrosivos.

CONTENEDOR DE CADENA

Se incluye como pieza estándar para elevaciones de hasta 30 pies (capacidades de ¼ a 1 tonelada) o de 20 pies para capacidades de 2 y 3 toneladas.

Ligera y robusta. La carcasa está maquinada a precisión para una alineación exacta de los engranes y cojinetes.

Todos los polipastos se construyen en cumplimiento con las normas ASME/ANSI B30.16 y los códigos eléctricos NEC. Los polipastos eléctricos Yale® modelo KELC y los troles motorizados tienen aprobación CSA y certificación ISO9001.

